



CONTACT PRESSE

Émilie Rambonona - Groupe Rebirth
06 66 66 33 09
e.rambonona@groupe-rebirth.com



MATRA

SPORT - TECHNO - PERFORMANCE

DOSSIER DE PRESSE



SOMMAIRE

02 - 05

L'histoire de Matra

Depuis 1946

06 - 07

Matra Aujourd'hui

Les mobilités électriques

08 - 09

Le Bureau d'Études

Penser aujourd'hui le Matra de demain

10 - 13

Technologies

La qualité et l'avant-garde

14 - 17

Matra Montagne

Le VAE au grand air, en toute saison

18 - 19

Les Produits

Le VAE selon Matra

20 - 21

Le Groupe Rebirth

For new mobility

22 - 23

Les Services

L'application T-SUR, les outils Mobicity



L'HISTOIRE DE MATRA

« Depuis 1946 »

Dès son origine, Matra a été le symbole d'innovation et de performance. Présente sur les podiums des plus grandes courses automobiles dans les années 1970 puis conceptrice du monospace le plus célèbre et le plus vendu en Europe, la marque Matra met son savoir-faire et son expérience au service du vélo à assistance électrique depuis près de 20 ans.

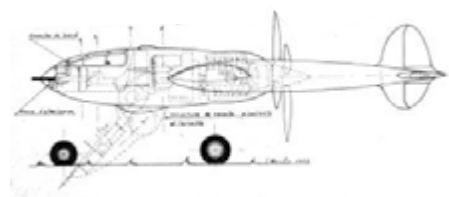


Les Matra MS670 au départ des 24 heures du Mans

1946
Mécanique
Aviation
TRAction



Inscrite dans le mouvement du renouveau industriel français d'après-guerre, la marque Matra se lance dans les secteurs de l'aérospatial



1964 - 1973
Matra Sport

Matra élargit ses activités à la construction automobile et crée Matra Sports, qui s'investit dans la compétition et multiplie les succès. La marque se hisse jusqu'aux plus hautes marches des podiums et acquiert une large notoriété en commercialisant des modèles sportifs.



Un palmarès des plus prestigieux



Avec une capacité d'innovation hors-pair et des savoir-faire techniques d'excellence, Matra affiche, dans le domaine de la compétition automobile, un palmarès des plus prestigieux, avec quelques 140 victoires remportées au cours de la décennie 1965-1974. Impliquée dans la Formule 1 en 1968, la marque

connaîtra son premier succès international l'année suivante, lorsque Sir Jackie Stewart devint Champion du Monde des pilotes au volant d'une Matra Ford MS80. Dotée d'un moteur Matra Sports V12, la MS670 marquera quant à elle l'histoire des courses d'endurance en gagnant les 24 Heures du Mans trois années consécutives, en 1972, 1973 et 1974.



Jackie Stewart au volant de La Matra Ford MS80

1974
Utilitaires

Matra développe une gamme de véhicules utilitaires dont la « Rancho », qui va préfigurer l'arrivée des modèles baroudeurs et des 4x4.



2004
VTTAE

S'appuyant sur ses savoir-faire et d'importants moyens financiers, Matra développe dans le secteur du VAE une stratégie d'innovation technologique ambitieuse qui la place comme référence de premier plan dans ce domaine : avant-gardiste, elle conçoit notamment un modèle VTT original plusieurs années avant l'émergence de ce marché spécifique.



2017
VAE / Performance

Matra confirme son potentiel avant-gardiste et se place comme pionnier du vélo de route électrique en France avec l'i-Speed Race D11 S, VAE le plus léger du monde avec un poids de seulement 16,7 kg.



1984 - 2002
L'espace



Matra conçoit et développe l'Espace, voiture d'exception commercialisée par Renault, qui marque l'histoire de l'automobile et reste le monospace le plus vendu en Europe jusqu'à l'arrêt de sa production : en près de 20 ans, la marque aura produit près d'un million de ces véhicules de séries.



2014
Relocalisation en France



Matra rejoint le groupe Easybike, leader français du vélo à assistance électrique, qui lance la même année la construction d'une unité de production performante sur la commune de Saint-Lô, où les produits Matra sont désormais conçus et assemblés. Aux côtés des produits développés, assemblés et commercialisés sous sa propre marque, Matra propose ses structures et compétences en Manufacturing & Services pour favoriser l'implantation de nouveaux services et les activités d'assemblage de clients et partenaires.

2022
Le cadre composite
100% recyclable



Matra entre dans une nouvelle ère de la fabrication de cadres : avec la technologie Thermoplastic Composite®, la marque propose des cadres 100% recyclables, qui en font les plus écologiques au monde.

Le virage stratégique

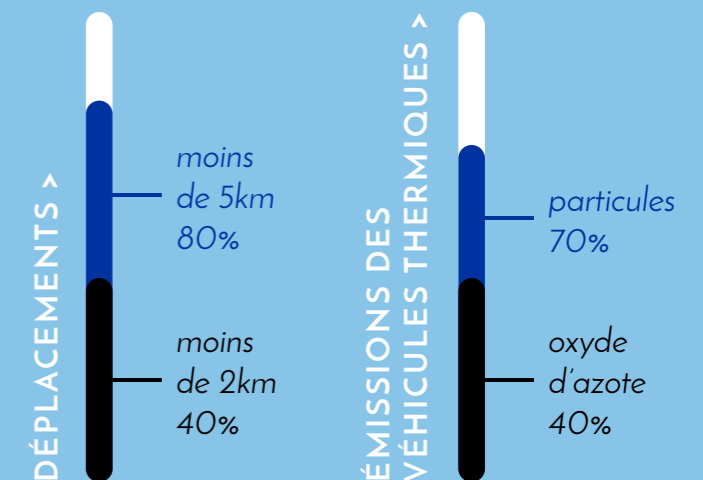


Les préoccupations environnementales et l'analyse de nos déplacements ont conduit Matra à orienter ses moyens et son intelligence au service de la recherche et du développement de nouveaux moyens de transport. A partir de ces constats et s'appuyant sur sa force créative et son innovation technologique, Matra crée les Solutions de Transport Electrique de Proximité™ : des véhicules adaptés aux nouveaux besoins. Cette activité se substitue progressivement à l'activité pièces et accessoires automobiles, dans le cadre des engagements pris envers Renault et son réseau. Après 40 ans d'audace et d'innovation au service de l'automobile, Matra s'engage dans le développement, la fabrication et la distribution de véhicules légers innovants à propulsion électrique. Matra réaffirme ainsi son esprit de compétition, relève un nouveau challenge en harmonie avec son temps, le développement durable et la protection de l'environnement. Quand la passion rime avec la raison.



La vitesse moyenne des voitures en ville est de 18 km/h

Les deux roues motorisés polluent presque autant que les voitures et produisent deux fois plus de bruit



MATRA AUJOURD'HUI

« Les mobilités électriques »

La mobilité durable, c'est une mobilité intelligente, c'est le choix du bon mode de transport pour le bon parcours. Constructeur de seuls véhicules électriques, Matra offre une gamme complète de véhicules adaptés à tous les usages sur de courtes distances, du deux-roues au quatre-roues.

Les solutions de transport de proximité Matra sont propres, douces, silencieuses et sécurisantes. En France, le transport routier est aujourd'hui responsable de 70% des émissions de particules et de 40% des émissions d'oxyde d'azote. Des rejets qui altèrent chaque jour un peu plus la qualité de l'air dans les villes et accélèrent le réchauffement climatique. Chez Matra, nous pensons que cette tendance peut s'inverser et que nous pouvons

tous y contribuer en repensant notre mobilité et en choisissant les modes de transport les mieux adaptés à nos besoins de déplacements quotidiens. C'est pourquoi nous créons une gamme complète de véhicules (vélos, scooters et quadricycles) entièrement électriques. Des véhicules zéro nuisance pour des circulations douces, sûres, écologiques et économiques.



MATRA

YAMAHA
Revs Your Heart

Matra a choisi Yamaha eBike Systems afin d'équiper sa toute nouvelle gamme. Cette collaboration a donné naissance à 11 vélos électriques de dernière génération, offrant des performances exceptionnelles pour les cyclistes de tous les niveaux.



LE BUREAU D'ÉTUDES

"Penser aujourd'hui le Matra de demain"

Matra bénéficie des savoir-faire du Bureau d'Études en matière de conception et de design. Ce pôle de Recherche & Développement participe à ce que Matra continue toujours d'être à la pointe de l'innovation dans son secteur.

La synergie d'équipe

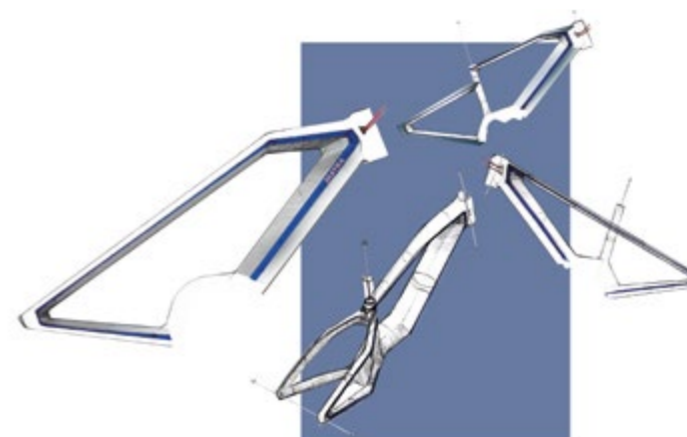
Fort de ces ingénieurs et designers, le Bureau d'Études est à même de s'emparer d'un projet de conception de produit de A à Z. C'est ce qui permet aujourd'hui à Matra d'élaborer des modèles qui lui

sont propres, du prototype jusqu'à la production en série, et qui donne à la marque la capacité sans cesse renouvelée d'innover dans le domaine de la mobilité douce.



L'ingénierie cadre

Nos ingénieurs cadre intégrés au Bureau d'Études travaillent à la conception et à la réalisation technique des cadres, afin de fournir à nos clients le meilleur de notre savoir-faire en termes de performance, de fiabilité et de confort.



Le design

Notre équipe de designers étudie et dessine les concepts qui constitueront le futur de nos gammes.

Design formel, fonctionnalités, ergonomie, cosmétique... Chaque point d'un projet est passé en revue, dans le but permanent de toucher à la quintessence en termes de finition, de qualité et d'émotion visuelle.

Conception, design, prototypage :
le processus de développement est rapide et réactif, en phase avec les dernières tendances et les nouveaux usages du consommateur.

La mobilité douce est en constante évolution. Des modes de transports nouveaux font leur apparition. C'est pourquoi notre Bureau d'Études mène une veille continue sur le présent mais aussi et surtout sur le futur de nos modes de déplacement. De ces observations émergent les concepts de futurs modèles de véhicules électriques à 2, mais aussi à 3 et 4 roues... Modèles de loisirs ou utilitaires, le même soin est apporté à la réalisation des produits Matra.



TECHNOLOGIES

« La qualité et l'avant-garde »

Forte de plus de 40 ans d'expérience dans le domaine des transports, l'entreprise Matra, constructeur atypique, a toujours su anticiper les tendances pour proposer des solutions innovantes au service de l'utilisateur.

Les Solutions de Transport Electrique de Proximité™ que propose Matra sont équipées de technologies spécifiques, décidées et développées en fonction de critères conjugués économiques, de performance, de fiabilité et de qualité. C'est ainsi que Matra propose différentes approches moteur/batteries ainsi que des modes de pilotage électrique et électronique associés pour équiper ses différentes gammes du deux aux quatre roues.

Matra détient la propriété de plusieurs technologies de moteurs, ce qui lui assure son indépendance et son autonomie dans ses orientations et dans ses choix. Matra dispose en interne des compétences et des niveaux d'expertise nécessaires à son développement et au maintien de cette indépendance. Plusieurs Bureaux d'Études extérieurs spécialisés, basés sur plusieurs continents, travaillent également pour Matra sous la responsabilité de nos chefs de projets, pour enrichir les approches, bénéficier des dernières avancées et accélérer la mise sur le marché de nouveaux véhicules, équipements ou accessoires dédiés à la mobilité.

En matière de production, Matra a conservé tout le savoir-faire industriel qui lui a permis de produire près d'un million de véhicules depuis l'origine. Le site de Romorantin (Loir-et-cher), où sont assemblées les différentes gammes proposées par Matra, est organisé en « Lean-Manufacturing », ce qui lui procure une capacité d'adaptation permanente à moindre coût avec une très faible consommation d'énergie pour la production. L'organisation est également structurée pour répondre aux commandes individuelles et personnalisées des particuliers, via nos réseaux de distribution, mais aussi aux exigences des grands donneurs d'ordre.

Les services associés de logistique et d'expédition, via un système de gestion performant, assurent la livraison des pièces en temps record partout en Europe. Le service relations clientèle, basé sur le site, est à l'écoute permanente des distributeurs pour assurer conseil et assistance. De la conception à la mise à disposition des produits, en passant par l'assemblage, le service clients, sans oublier les équipes commerciales dédiées aux réseaux de distribution ou aux grands comptes, Matra possède l'ensemble des compétences d'un constructeur, entièrement tourné vers la performance pour la satisfaction de ses clients.

Motorisations

Pour équiper ses VAE en matière de moteur, Matra fait appel à des partenaires réputés et fiables du marché. Ainsi les motorisations Yamaha équipent la majorité des modèles de la marque.

Batteries

100% électriques, les vélos Matra sont dotés de batteries rechargeables en quelques heures. Le secret de leur autonomie passe par une gestion intelligente de l'énergie électrique.

Obtenir le meilleur équilibre entre le poids du véhicule, sa vitesse, sa puissance et l'énergie embarquée est la clé qui permet à Matra d'offrir à la fois d'excellentes performances et un prix compétitif de vente du véhicule, batteries incluses.

Nos partenaires techniques

Des composants de qualité sont un atout primordial pour proposer des produits de premier choix. C'est pour cela que Matra s'entoure des meilleurs fournisseurs.



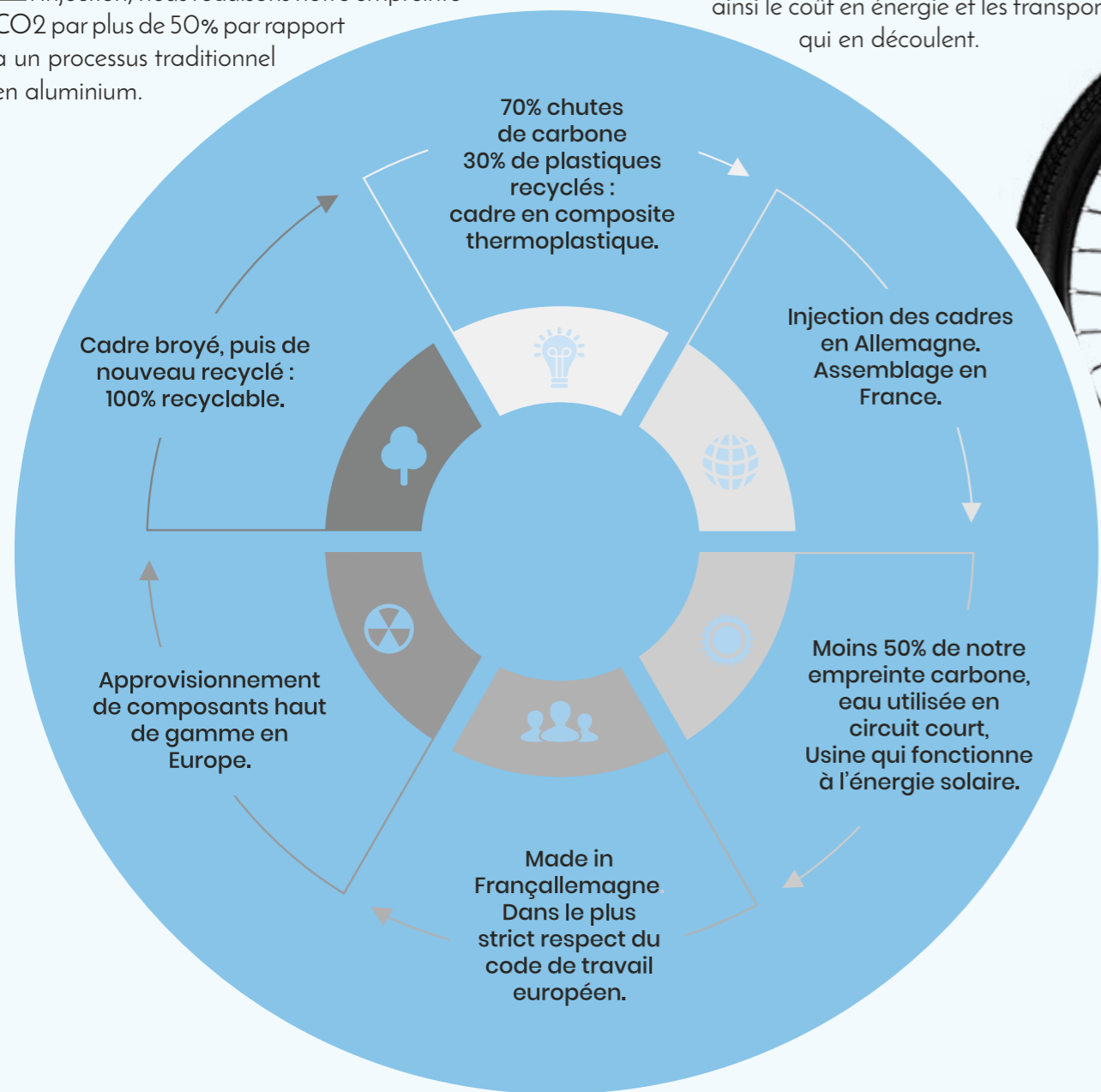
I-Recycled : un cadre 100% recyclable qui change les règles

Les fibres de carbone utilisées pour la conception du cadre sont des fibres recyclées et nous recyclons le cadre à 100% lors de sa fin de vie... en un nouveau cadre.

En chauffant les matériaux composites lors de l'injection, nous réduisons notre empreinte CO2 par plus de 50% par rapport à un processus traditionnel en aluminium.

L'eau utilisée pour l'injection est en circuit court. L'usine est 100% électrifiée par de l'énergie solaire. Le but étant de créer le 1er cadre neutre en émission de CO2.

La production des cadres est réalisée en Allemagne, l'assemblage en France, réduisant ainsi le coût en énergie et les transports qui en découlent.



MATRA MONTAGNE



« Le VAE au grand air, en toute saison »

Des partenariats avec des stations de montagne telles que Méribel et Courchevel, été comme hiver, des randonnées accompagnées, du testing et la compétition Matra Snowcross : nous sommes présents auprès des stations d'altitude pour démocratiser l'usage loisir / sportif du VAE en montagne.



Matra accompagne l'essor de l'activité en montagne, été comme hiver

Ces dernières années le tourisme en montagne s'est ouvert sur de nouveaux horizons, dans l'optique de maintenir une fréquentation de nos stations régulière tout au long de l'année. Dans ce contexte, Matra entend bien être le partenaire privilégié de la montagne dans le développement de la mobilité douce et le VAE de loisir qui prend son essor dans les zones montagneuses. Déjà partenaire de plusieurs stations dans les Alpes et les Pyrénées, la marque continue de développer ses activités en montagne, en toutes saisons.

En été

En été, l'expérience Matra montagne c'est la découverte des reliefs par les randonnées accompagnées, par la route ou par la forêt.



En hiver

L'hiver, les sorties accompagnées en e-fatbike sont l'occasion de se balader, de se dépenser, de se ressourcer dans les magnifiques paysages enneigés de nos sommets. C'est aussi l'occasion de participer à la Matra Snow Cross, le premier championnat e-fatbike sur neige ouvert à tous.



La Matra Snow Cross

C'est le championnat e-fatbike ouvert à tous qui fait le tour des Alpes et des Pyrénées. L'édition 2022 a rassemblé des milliers de participants.



Nicolas Fleury : notre athlète ambassadeur

À 8 ans Nicolas découvre le VTT Trial, et cette passion le poursuit jusqu'à aujourd'hui.

Compétiteur international dans la discipline depuis 2010, il intègre l'équipe de France et participe aux Championnats d'Europe.

En 2015, il remporte la médaille d'or avec l'Équipe de France Junior, lors des Championnats du Monde en Andorre.

Depuis, il s'est classé à la troisième place lors de la Coupe de France de Trial en 2017 et 2019. Aujourd'hui il représente fièrement Matra lors de divers événements !



LES PRODUITS

« Le VAE selon Matra »

Aujourd'hui la marque Matra propose des modèles de VAE urbains, VTC, Off-Road, VTT et route, pour répondre aux besoins de chaque utilisateur. Aussi, une gamme voit le jour en cette année 2023, dont le procédé de fabrication de cadre repose sur la technologie Thermoplastic Composite® : des cadres 100% recyclables, réalisés à base de matière composite plastique et carbone provenant de l'industrie automobile.



I-FLOW CITY

Une motorisation YAMAHA PW-C2 nouvelle génération avec son mode automatique, un cadre à enjambement bas et des composants qui caractérisent la gamme I-FLOW sont spécialement conçus pour optimiser votre expérience de cyclisme urbain en offrant un niveau maximal de confort et de sécurité. Ces caractéristiques ont été pensées pour s'adapter parfaitement à la vie en ville.

I-STEP VTC

La gamme I-STEP, équipée du nouveau moteur Yamaha PW-S2, se distingue par sa polyvalence incontestable. Ces vélos sont à l'aise aussi bien sur le bitume que sur les pavés ou les chemins, grâce à leurs fourches suspendues et leurs pneus adaptés. Ce sont les compagnons parfaits pour vos excursions. Et si vous préférez les sentiers aux routes, les déclinaisons I-STEP CROSS répondront à vos envies d'évasion.



I-FORCE VTT

Performants dans toutes les conditions, les VAE de la gamme I-FORCE, équipés du nouveau moteur Yamaha PW-X3 et de son mode « puissance supplémentaire », transforment les pentes les plus abruptes en un terrain de jeu passionnant. Grâce à la technologie « Zéro Cadence », associée au mode automatique, vous bénéficiez d'une assistance instantanée et d'un ajustement automatique de la puissance en fonction de vos besoins. Les composants haute performance se marient parfaitement avec les cadres rigides ou suspendus, pour vous offrir d'excellentes sensations.



I-SPEED ROUTE

La gamme I-SPEED représente l'excellence des vélos de route électriques. Puissance, accélération et vitesse sont au rendez-vous. Les cadres légers et aérodynamiques, associés à des composants de haute qualité, offrent une conduite fluide et rapide. Avec leur motorisation électrique intégrée PW-S2, ces vélos vous propulsent avec efficacité sur les routes exigeantes.

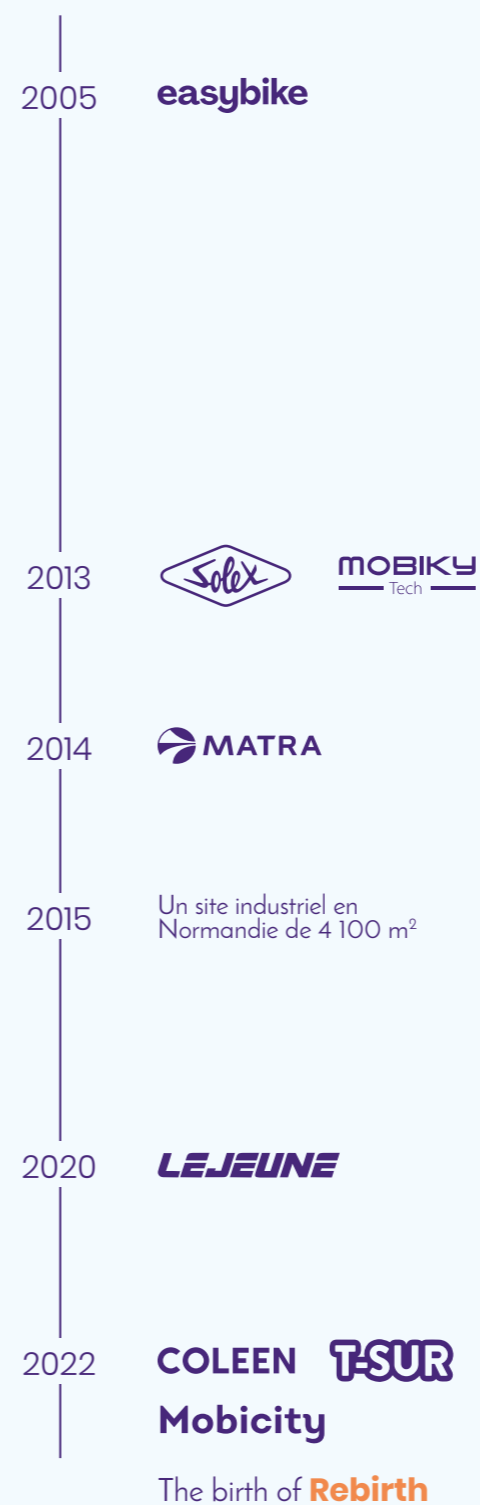
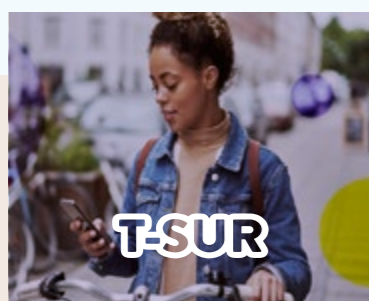
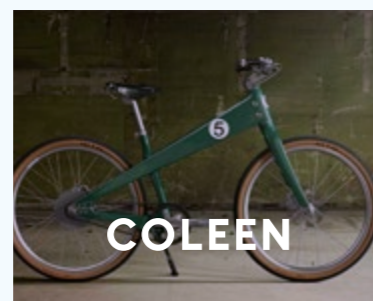
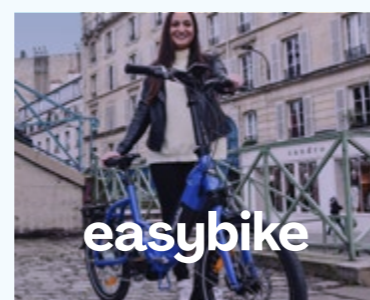


Le groupe Rebirth

for new mobility

Créé sous le nom Easybike Group en 2005, devenu Groupe Rebirth en 2022, le groupe est aujourd'hui un acteur majeur de la mobilité électrique en France et pris en exemple dans certains pays d'Europe.

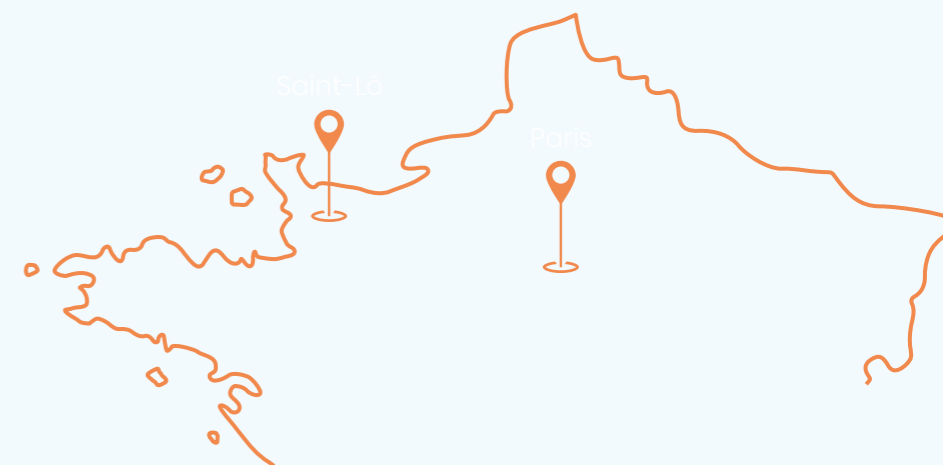
Fort d'une expertise de près de vingt ans dans la conception et le développement de vélos électriques, Le groupe Rebirth s'engage à offrir des solutions d'éco-mobilité adaptées à chaque besoin et à chaque type d'utilisation.



Production

Un site de production en France dédié à la mobilité électrique pour satisfaire une conviction forte : l'autonomie et l'engagement sur le territoire.

Grâce à cet outil de production bénéficiant d'équipements et d'installations à la pointe de la technologie, le groupe Rebirth peut répondre aux diverses sources de commandes avec une flexibilité sans équivalent en France.



Présence internationale

La notoriété de la marque Rebirth a permis lors des acquisitions de SOLEX et MATRA de tisser des liens avec plusieurs groupes de distribution à l'international.

Aujourd'hui : Suède, France, Allemagne, Belgique, Italie, Suisse

Demain : UK, Canada, Danemark, Espagne, le groupe se déploie à échelle mondiale.



Services

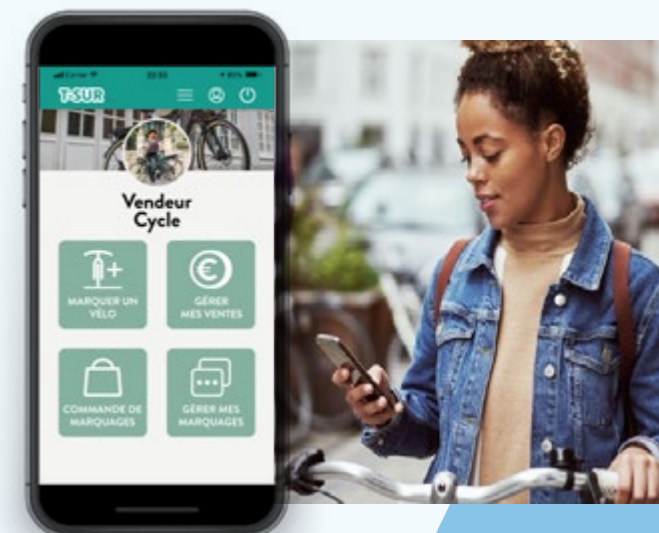
Le Groupe Rebirth propose une offre de services autour de la mobilité pour accompagner les utilisateurs particuliers de deux-roues et de VAE, mais aussi les collectivités et entreprises. La plateforme s'articule autour de 2 axes : la garantie et sécurisation du matériel (T-SUR), et l'infrastructure/offre collective (MOBICITY). Ainsi, le groupe est à même d'accompagner ses interlocuteurs de manière globale.



T-SUR

L'application T-SUR pour accompagner l'expérience

T-SUR donne accès à une plateforme de services autour de la vente, de la maintenance, et de la sécurisation du vélo pour : sécuriser, garantir, rendre abordable. T-SUR développe un service de marquage et de traçabilité permettant d'être une barrière contre le vol ainsi qu'une assurance adaptée à chaque usage. T-SUR adossé aux usines du groupe Rebirth permet de répondre également aux questions du refitting - refurbishing - le début d'une ère tournée vers la réparabilité...



Mobicity

Les outils Mobicity

Mobicity équipe les entreprises et collectivités de toute l'infrastructure liée à l'utilisation en libre-service de VAE et/ou véhicules électriques.







CONTACT PRESSE

Émilie Rambonona - Groupe Rebirth

06 66 66 33 09

e.rambonona@groupe-rebirth.com